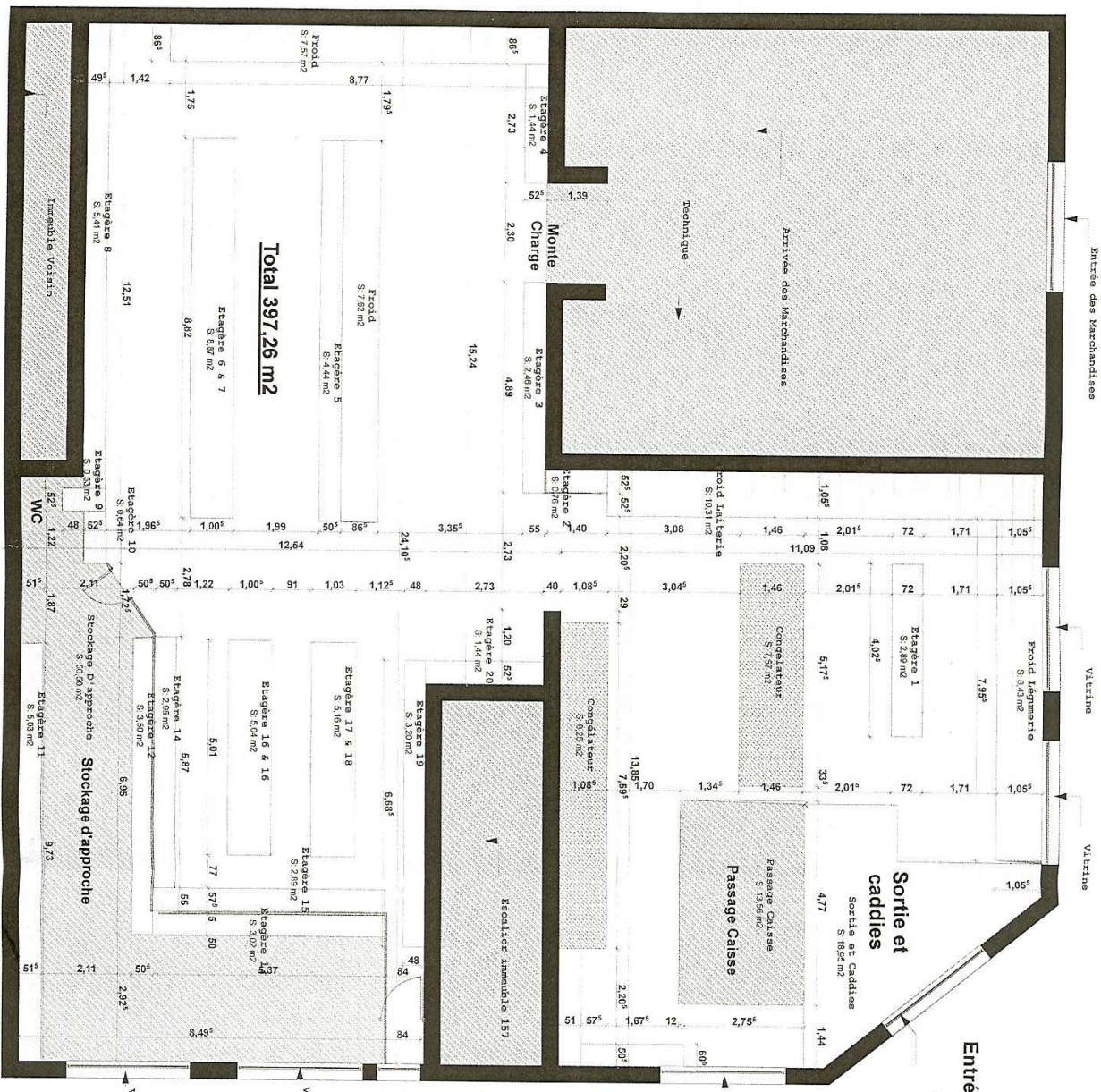


Rue Sainte Famille



Total 397,26 m²

- Zone Hors Magasin
- Stockage D'approche
- Arrivée Marchandises + Bureaux
- Sortie + Caddies
- Passages Caisses
- Réfrigérateur
- Congélateur
- Etagères en Colonnes
- Circulation du Public

Rue du Rouet

Plan D'exécution - Existant

S.a.r.l R.2.C
 Tél. 0.871.029.861 - Fax. 0.491.427.093
 6 traverse des Hussards - BP 80075
 Marseille Cedex 05

Plan RDCH

Chantier **FRANPRIX**

éché. 1/50°
 Date 31.03.06

02

Expertise - R.2.C

| Date | Désignation | Validation |
|-------------|------------------------------|------------|
| Le 31.03.06 | Surfaces des Zones | |
| 7.1.2 | Expertise Réf: 0152JC03-2006 | |

